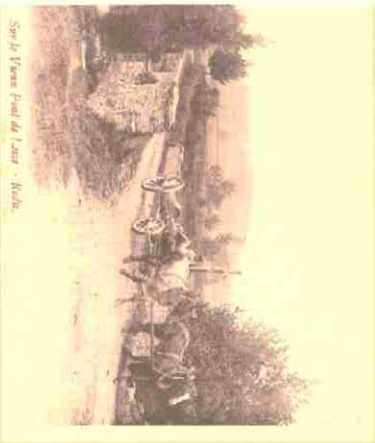


**Le pont il y a 100 ans ;  
Venez le découvrir**

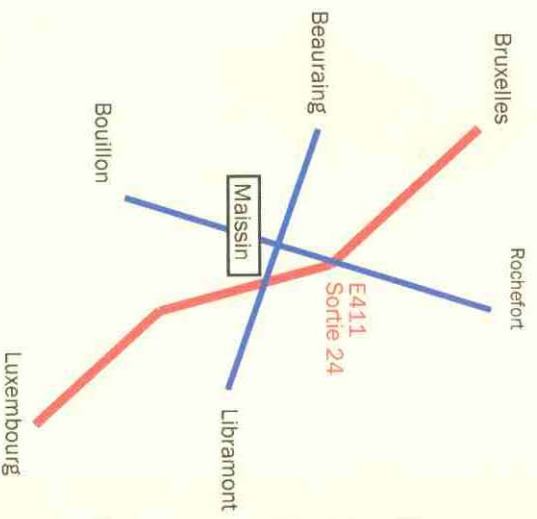


Spot de l'ancien Pont de Lant - Nidic.

**Organisation privée sous  
le couvert de l'asbl  
Attelage des Sources**

**Pour venir à Maissin, voir le plan ci-dessous**

A Maissin, suivre le fléchage



**Adresse du jour :**

Ferme des Sureaux  
Mme Ann Loicq  
Rue des Roses

**ENDUITRAIT 2008**

**3ème édition  
Dimanche 25 mai**



Téléphone : 0495 / 57.49.93  
061 / 32.19.12

**Inscription au plus tard pour  
le 20 mai par versement sur  
le compte 363-0328186-75**



Montant de l'inscription :

15 euros par personne pour barbecue  
Inscription parcours : 5 euros par attelage

En cas d'inscription de dernière minute :

Majoration de 2,50 euros

Pour les randonneurs de l'après-midi :

Inscription parcours : 1,50 euro  
par personne

**Programme :**

09:00 heures : rendez-vous

09:30 hrs : 1er contrôle vétérinaire

10:15 hrs : 1er départ pour la  
maniabilité

Et ensuite départ pour la boucle  
de 22 kms

11:30 hrs : Ouverture du barbecue

13:00 hrs : ouverture du parcours  
aux randonneurs

16:00 hrs : remise des prix de la  
course

Sur place , exposition des Ecuries du Tilleul

Divers expos

Gravure sur le thème du cheval de trait



Règlement à voir sur :

[www.endutrait.be](http://www.endutrait.be)

ou chez l'organisateur

***ENDUTRAIT 2008***